

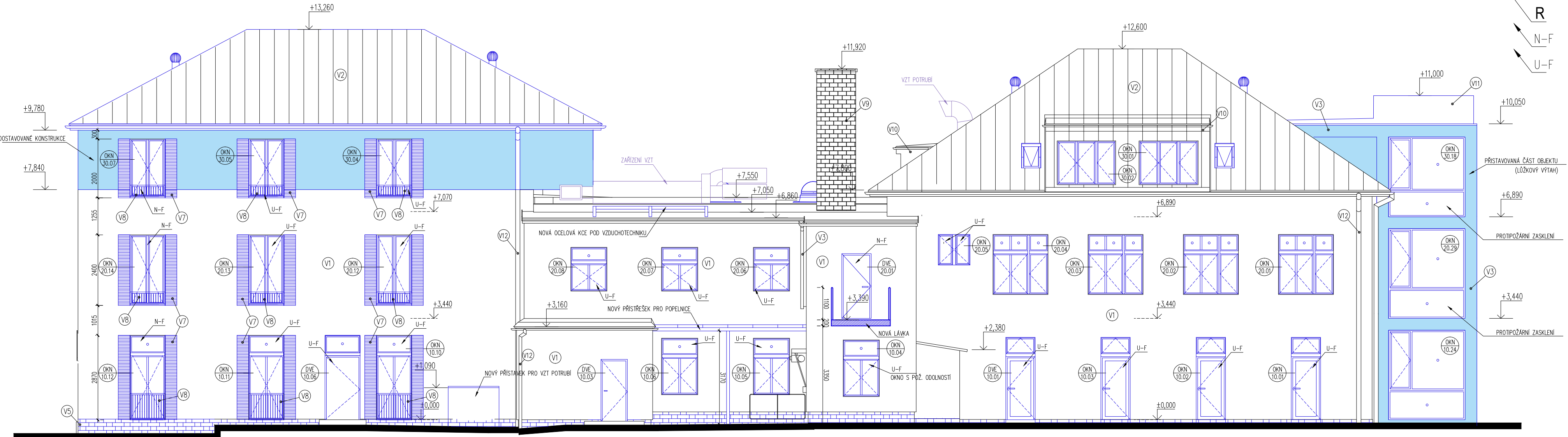
LEGENDA MATERIÁLŮ:

- STÁVAJÍCÍ KONSTRUKCE
- NOVÉ KONSTRUKCE
- NOVĚ PŘÍSTAVOVANÉ KONSTRUKCE
- R

STÁVAJÍCÍ REPASOVANÉ KONSTRUKCE
- N-F

NOVÝ PRVEK VE FASÁDĚ (OKNO, DVEŘE)
- U-F

UPRAVOVANÝ PRVEK VE FASÁDĚ (OKNO, DVEŘE)



- LEGENDA MATERIÁLŮ
- V1

Sílikonová omítka – zrnitost 3 mm (K3) – barva okr odstín Schinkel
- V2

Pozinkovaná střešní krytina s povrchovou úpravou RAL 7015 a polyesterovým lakem HBP
- V3

Sílikonová omítka – imitace betonu
- V4

Pohledový beton
- V5

Obklad soklu z betonových pásků
- V6

Skleněná fasáda
- V7

Dřevěné okenice – pigmentový nátěr
- V8

Ocelové zábradlí – tyčovina a pásovina, válcovaná ocel, spoje prorážení  
a šroubováním, p.ú. kovářská čern, dřevěné madlo + pigmentem
- V9

Komín – rezné ždvo
- V10

Oplechování vikýře
- V11

Oplechování střechy šachty výtahu
- V12

Okopová svod

OBJEKT SO.01

Souřadnicový systém S-JTSK, Výškový systém Bpv

Objednatel:		DĚTSKÉ CENTRUM STRANČICE	
		Hrdinů 175, 251 63 Strančice	
		Zastoupené: MUDr. Pavlem Biskupem	
		IČO: 43750672	

<div>Zhotovitel :</div> <div><div>NOVÁK&amp;PARTNER</div><div>INŽENÝRSKÁ PROJEKTOVÁ KANCELÁŘ</div></div> <div><div>120 00 Praha 2, Perucká 5</div><div>tel: 221 592 050</div><div>fax: 221 592 070</div><div>info@novak-partner.cz</div></div>	Vypracoval:	Ing. Alan Tomek	Ing. Ondřej Herlík	Investor	DCS	
	Zodpovědný projektant:	Ing. Tomáš Jeníček		Zak. číslo	14-NO-00-017	
	Hlavní inženýr projektu:	Ing. Tomáš Jeníček		Datum	3/2017	
	Akce:	CENTRUM CHOCERADY Rekonstrukce a přístavba objektu dětské léčebny na pozemcích: s.p. 175 a 237 v k.u.Chocerady			Stupeň	DPS
	Objekt:	SO.01			Měřítko	1:100
	Část:	D.1.1. ARCHITEKTONICKO STAVEBNÍ ŘEŠENÍ			Č.přílohy:	Paré :
	Příloha:	SEVERNÍ FASÁDA - NOVÝ STAV			<b>D.1.1.</b> <b>1.210 N</b>	